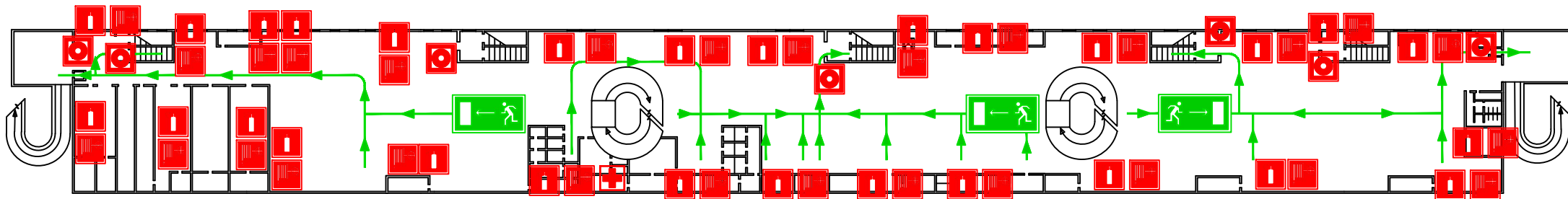






# ПЛАН ЭВАКУАЦИИ

2 этаж "АВТОВЭЙ"




## ДЕЙСТВИЯ ПРИ ПОЖАРЕ СОХРАНЯЙТЕ СПОКОЙСТВИЕ!

-  **1** **СООБЩИТЕ ПО ТЕЛЕФОНУ 01:**
  - АДРЕС ОБЪЕКТА
  - МЕСТО ВОЗНИКНОВЕНИЯ ПОЖАРА
  - СВОЮ ФАМИЛИЮ
-  **2** **ОПОВЕСТИТЕ ЛЮДЕЙ**
  - НАЖМИТЕ КНОПКУ ВКЛЮЧЕНИЯ ПОЖАРНОЙ АВТОМАТИКИ
  - ПОДАЙТЕ СИГНАЛ ГОЛОСОМ
-  **3** **ЭВАКУИРУЙТЕ ЛЮДЕЙ**
  - ОРИЕНТИРУЙТЕСЬ ПО ЗНАКАМ НАПРАВЛЕНИЯ ДВИЖЕНИЯ
  - ОКАЖИТЕ ПЕРВУЮ ПОМОЩЬ ПОСТРАДАВШИМ
-  **4** **ПО ВОЗМОЖНОСТИ, ПРИМИТЕ МЕРЫ ПО ТУШЕНИЮ ПОЖАРА**
  - ИСПОЛЬЗУЙТЕ СРЕДСТВА ПРОТИВОПОЖАРНОЙ ЗАЩИТЫ

ПРИ ПОЖАРЕ  
ЗВОНИТЬ **01**

## УСЛОВНЫЕ ОБОЗНАЧЕНИЯ

 КНОПКА ВКЛЮЧЕНИЯ ПОЖАРНОЙ АВТОМАТИКИ	 НАПРАВЛЕНИЕ ДВИЖЕНИЯ К ЭВАКУАЦИОННОМУ ВЫХОДУ
 ОГНЕТУШИТЕЛЬ	 <b>ВЫХОД</b> ЭВАКУАЦИОННЫЙ ВЫХОД
 ПОЖАРНЫЙ КРАН	 ПУТЬ К ЗАПАСНОМУ ЭВАКУАЦИОННОМУ ВЫХОДУ
 ТЕЛЕФОН	 ПУТЬ К ОСНОВНОМУ ЭВАКУАЦИОННОМУ ВЫХОДУ
 АПТЕЧКА ПЕРВОЙ МЕДИЦИНСКОЙ ПОМОЩИ	 ВЫ НАХОДИТЕСЬ ЗДЕСЬ